



Wohnhaus Weißensee

Privat

Ausführungszeitraum: 2015
Auftraggeber: Privat
Architekt(en): Kaden + Partner
Auftragsvolumen: 300.000,- Euro
Nutzung: Einfamilienhaus
Leistungsbeschreibung: Neubau Einfamilienhaus

Ausführliche Leistungsbeschreibung:

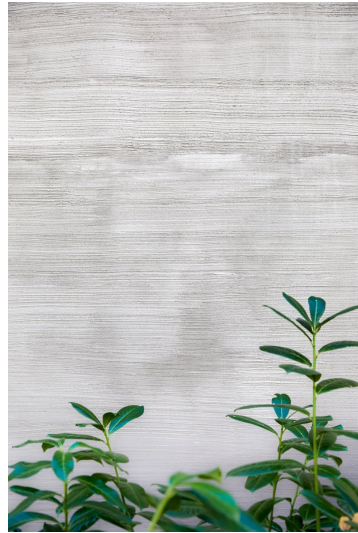
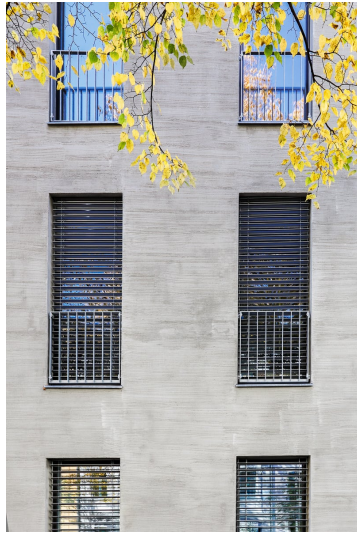
Wir wurden mit dem Neubau eines Einfamilienhauses im Holzrahmenbau beauftragt. Das Wohnhaus wurde als innerstädtischer Lückenschluss im Stadtbezirk Weißensee in die bereits vorhandene Bebauung eingefügt. Der vorhandene ursprüngliche Keller wurde im Rahmen der Neubaumaßnahme freigelegt und saniert und als Kellergeschoss für das Wohnhaus genutzt.

Unsere Leistungen umfassten die Rohbau- und Holzbauarbeiten sowie Teilleistungen des Ausbaus, insbesondere Trockenbau- und Tischler-, Dachdecker- und Dachklempnerarbeiten.

Der Neubau wurde in einer ökologisch modernen Holzrahmenbauweise ausgeführt, dabei wurden die einzelnen Wandelemente in der unternehmenseigenen Produktionsstätte vorgefertigt, durch diese Vorlaufzeit war es möglich die tatsächliche Bauzeit im Vergleich zu traditionellen Bauten zu verkürzen.

Die geforderte Luftdichtigkeit des Gebäudes wurde erfolgreich mittels Blower-Door-Test gemessen, einem Differenzdruck-Messverfahren, welches dazu dient Lecks in der Gebäudehülle aufzuspüren und die tatsächlichen Luftwechselrate zu bestimmen. Gerne führen wir auch für Sie hochwertige Dachdecker- & Dachklempnerarbeiten aus.





Quelle: <https://www.bau-berlin.info/referenzen/wohnhaus-weissensee/>

Qualifikationen:

- Programm für die Anerkennung von Forstzertifizierungssystemen (PEFC), Nr.: PEFC/04-31-2958
- Qualitätsgemeinschaft Bauen mit Innungsqualität Berlin und Brandenburg e.V., RNr.: 6.02.0507
- Präqualifikation für Bauaufträge der Handwerkskammer Berlin, RNr.: 010.045330
- Unternehmer- und Lieferantenverzeichnis für öffentliche Aufträge (ULV) von Berlin und Brandenburg, ULV-Nr. 11/006402
- Weißbuch der Sozialkasse des Berliner Baugewerbes, Nr. 15078

Weitere Leistungen:

- Altbausanierung in Berlin
- Denkmalschutz in Berlin
- Dachgeschossausbau in Berlin
- Dachdecker- & Dachklempner in Berlin
- Holz-Beton-Verbunddecke in Berlin